

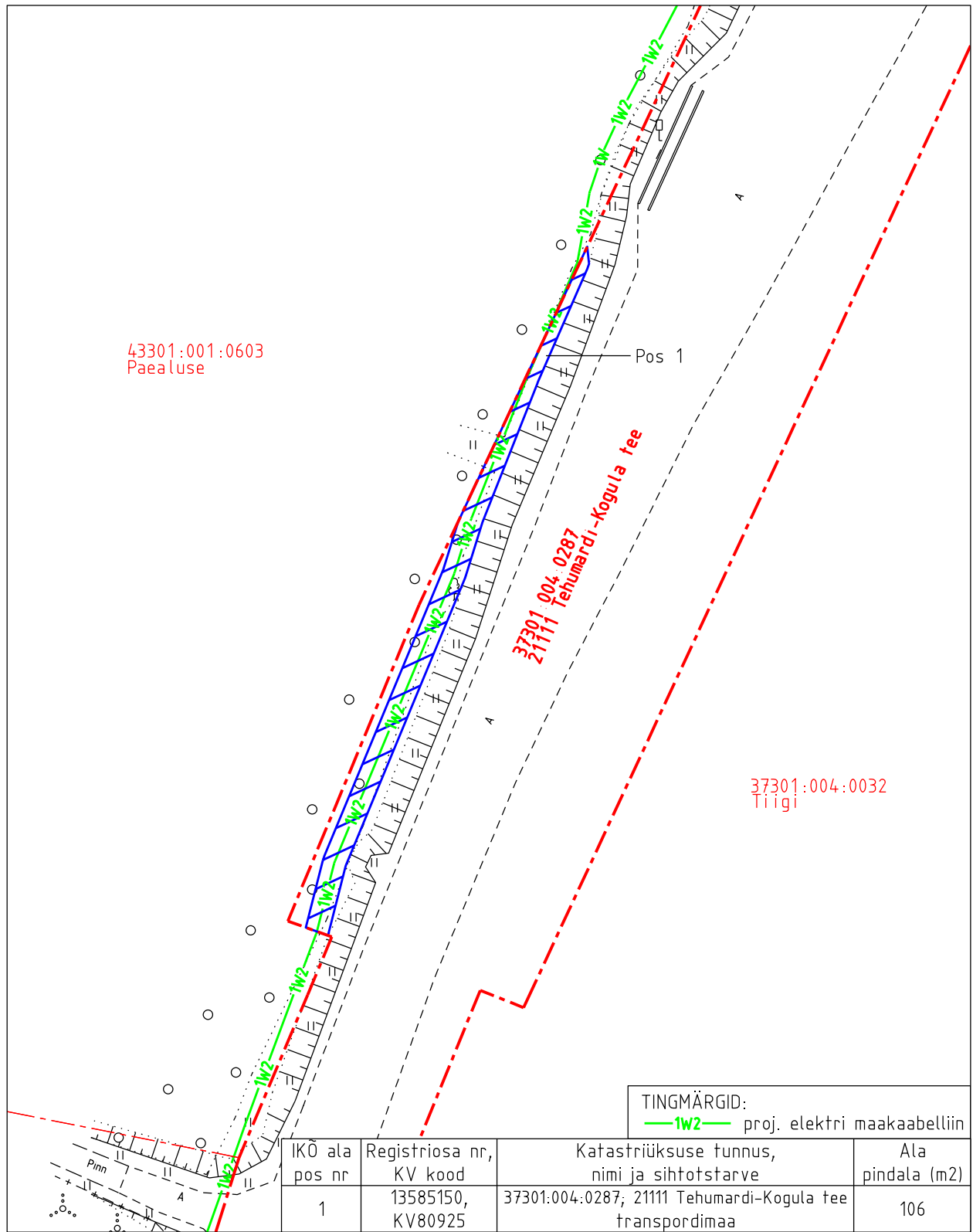
Isikliku kasutusõiguse asendiplaan

Kinnistu nimi: 21111 Tehumardi-Kogula tee (reg.nr 13585150)

Katastritunnus: 37301:004:0287

Asukoht: Kõrkküla, Saaremaa vald, Saare maakond

Kirjanurk OÜ töö nr 11667P / Elektrilevi OÜ tellimus nr IP6785



Isikliku kasutusõiguse pindala kokku ligikaudu 288 m<sup>2</sup>

Koormatava katastriüksuse piir

Katastriüksuste piirid (väljavõte 20.09.2024)

Plaan 2-1  
M 1:500

Koostaja:  
OÜ Kirjanurk

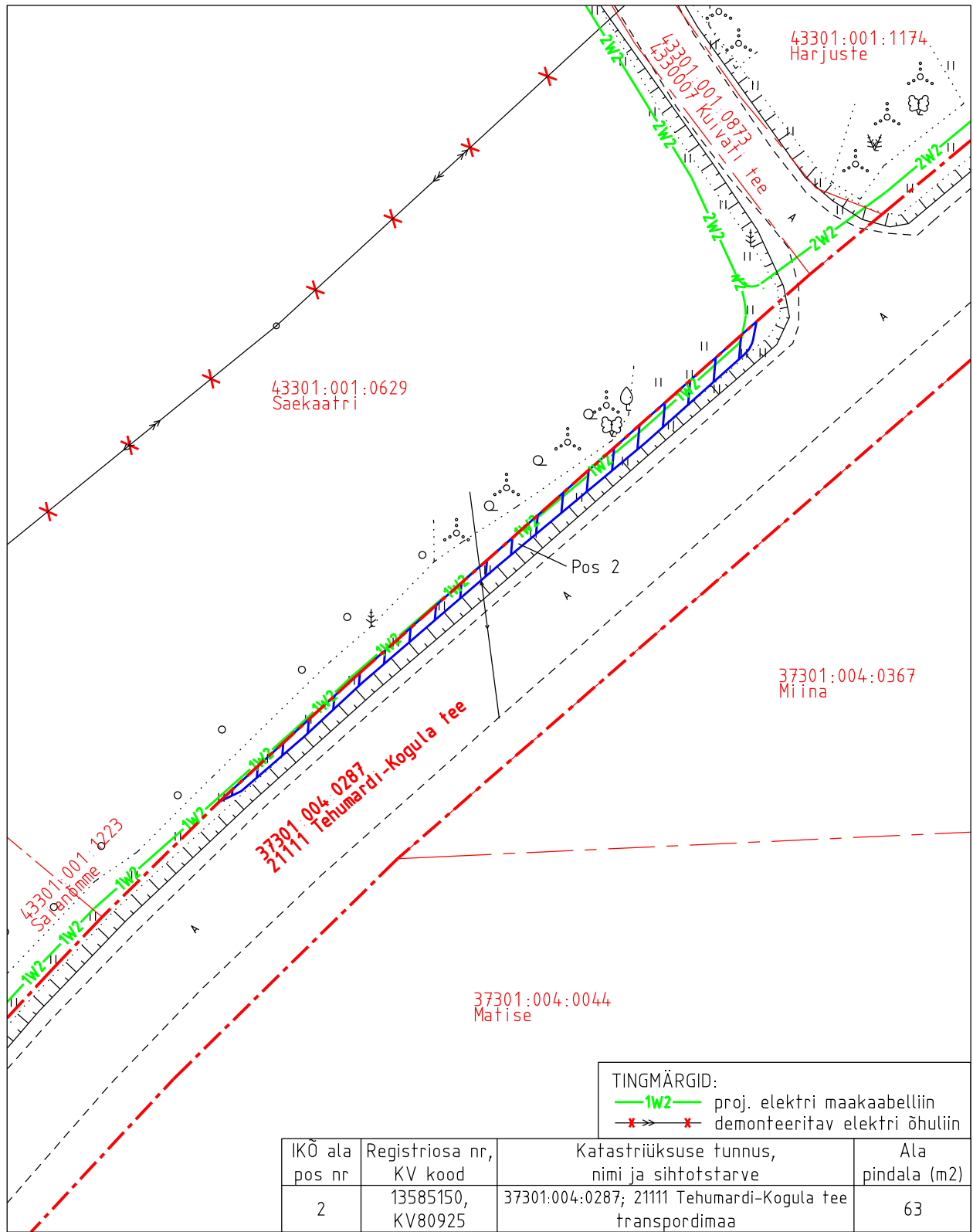
Isikliku kasutusõiguse asendiplaan

Kinnistu nimi: 21111 Tehumardi-Kogula tee (reg.nr 13585150)




Katastritunnus: 37301:004:0287

Asukoht: Kõrkküla, Saaremaa vald, Saare maakond

Kirjanurk OÜ töö nr 11667P / Elektrilevi OÜ tellimus nr IP6785



TINGMÄRGID:  
 —1W2— proj. elektrilevi maakaabelliin  
 —x> demonteeritav elektrilevi õhuliin

-  Isikliku kasutusõiguse pindala kokku ligikaudu 288 m<sup>2</sup>
-  Koormatava katastriüksuse piir
-  Katastriüksuste piirid (väljavõte 20.09.2024)

Plaan 2-2  
 M 1:500  
 Koostaja:  
 OÜ Kirjanurk

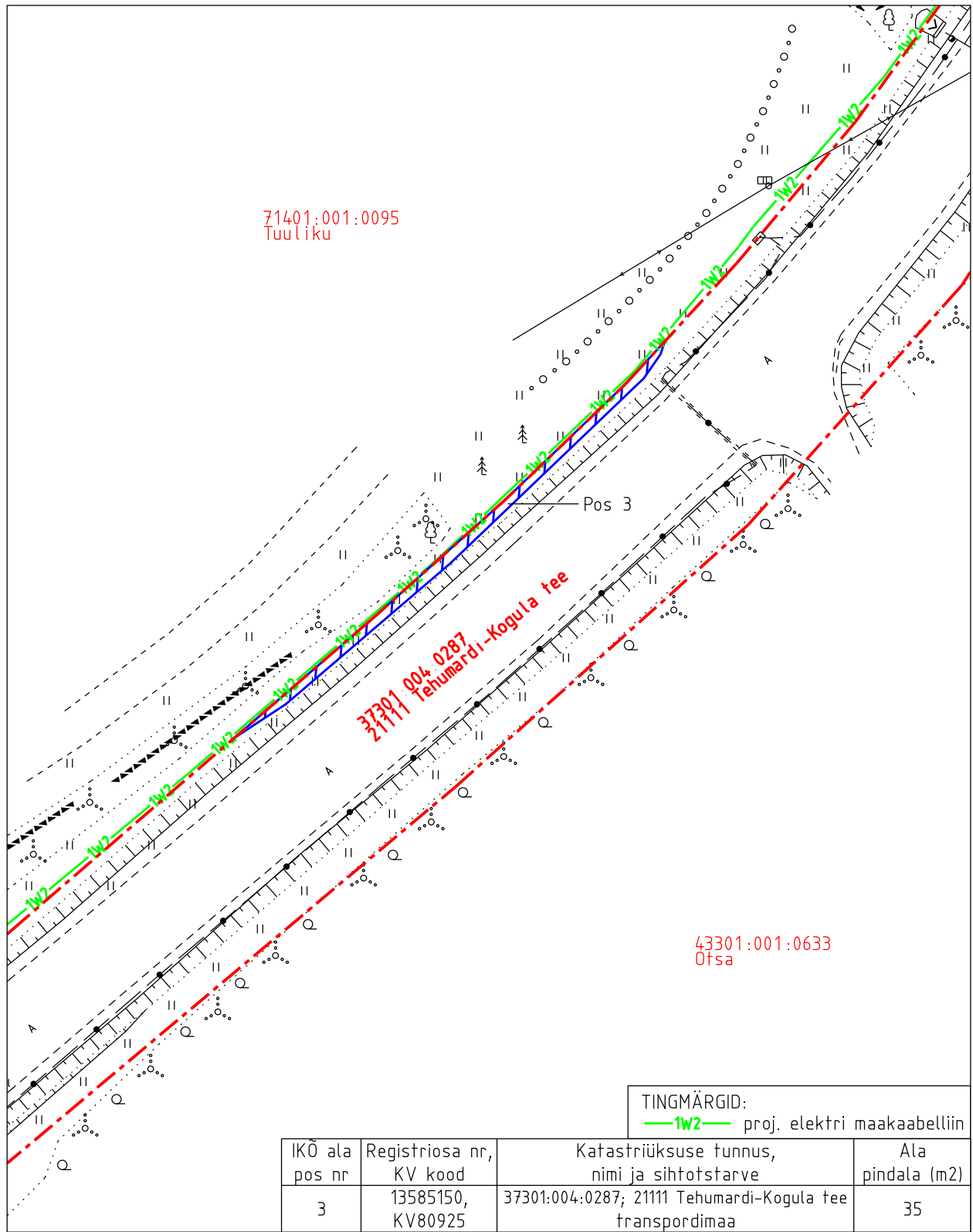
Isikliku kasutusõiguse asendiplaan

Kinnistu nimi: 21111 Tehumardi-Kogula tee (reg.nr 13585150)

Katastritunnus: 37301:004:0287

Asukoht: Kõrkküla, Saaremaa vald, Saare maakond

Kirjanurk OÜ töö nr 11667P / Elektrilevi OÜ tellimus nr IP6785



Isikliku kasutusõiguse pindala kokku ligikaudu 288 m<sup>2</sup>

Koormatava katastritunnuse piir

Katastritunnuste piirid (väljavõte 20.09.2024)

Plaan 2-3  
M 1:500

Koostaja:  
OÜ Kirjanurk

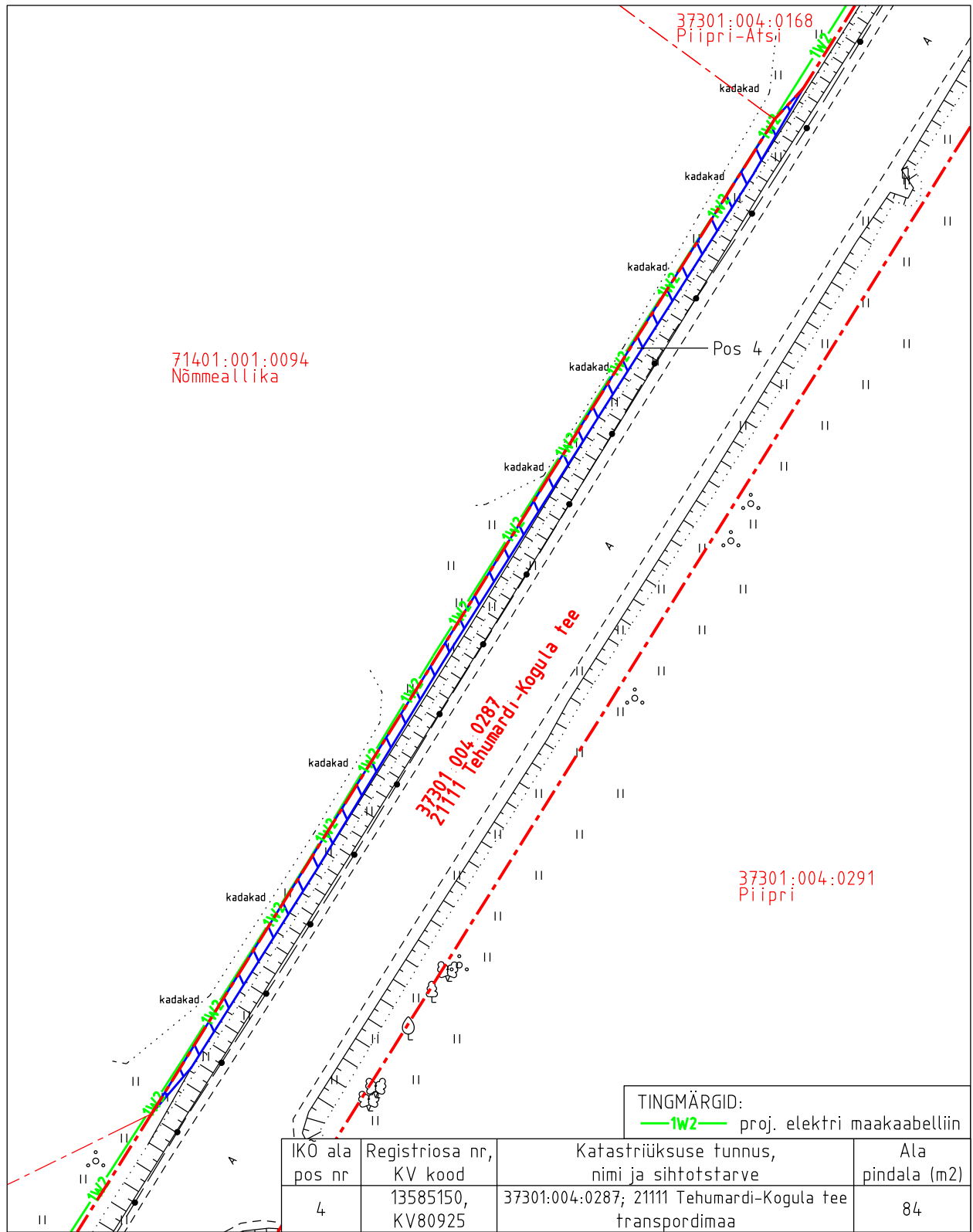
Isikliku kasutusõiguse asendiplaan

Kinnistu nimi: 21111 Tehumardi-Kogula tee (reg.nr 13585150)

Katastritunnus: 37301:004:0287

Asukoht: Kõrkküla, Saaremaa vald, Saare maakond

Kirjanurk OÜ töö nr 11667P / Elektrilevi OÜ tellimus nr IP6785



Isikliku kasutusõiguse pindala kokku ligikaudu 288 m<sup>2</sup>

Koormatava katastriüksuse piir

Katastriüksuste piirid (väljavõte 20.09.2024)

Plaan 2-4  
M 1:500

Koostaja:  
OÜ Kirjanurk